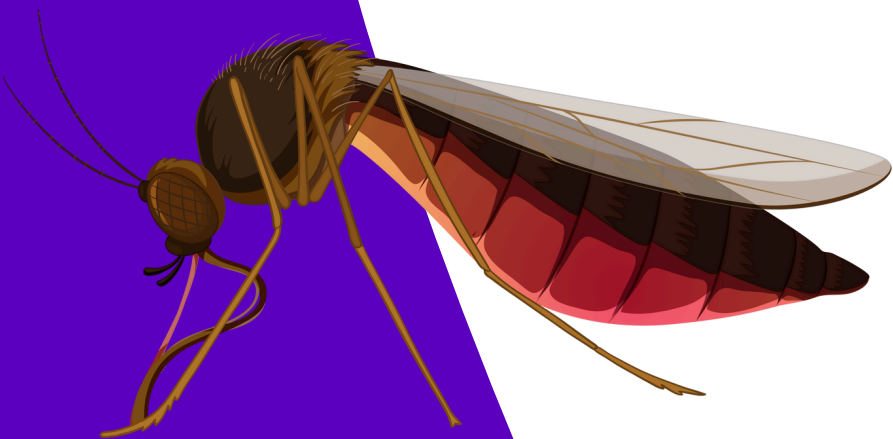
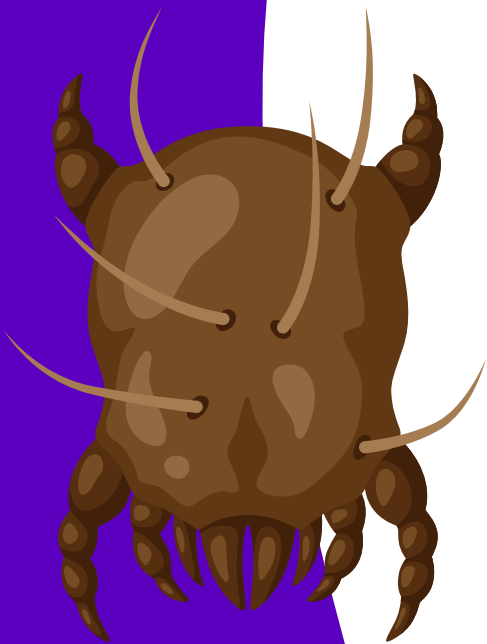
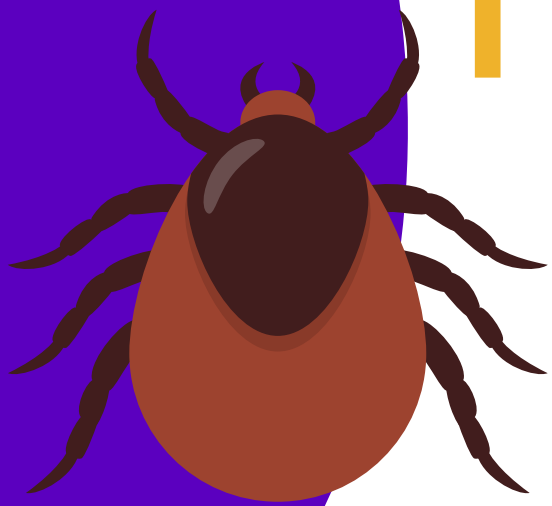


MALATTIE TRASMESSE DA VETTORI E ZONOSI AI TEMPI DEL CAMBIAMENTO CLIMATICO



29

Maggio
2025

14.00 - 18.00

Moderatori
Marina Baldi e Michele Ettore

Relatrici
Prof.ssa Roberta Iatta
Dott.ssa Anna Morea



**Leishmaniasi: serbatoi,
vettori e percorsi
diagnostici**



**Zecche nell'uomo e
patogeni associati nell'era
del cambiamento
climatico**



**Diagnosi delle malattie
trasmesse da zecche**



Malaria



Le malattie trasmesse da vettore all'uomo e agli animali, definite Vector-borne diseases (VBDs) rappresentano un problema globale emergente in sanità pubblica data l'aumentata incidenza dovuta alla maggiore circolazione degli artropodi vettori, quali principalmente zanzare, zecche e flebotomi. Questi artropodi sono sempre più presenti nei diversi contesti ecologici, non solo in aree erbose e boschive o aree rurali ma anche in ambiente urbano. Questo nuovo scenario è causato da numerosi fattori, tra i quali l'aumento globale della temperatura e l'introduzione di nuove specie di insetti e acari non autoctone, in nuove aree geografiche. Tra le VBDs, la malaria, la leishmaniosi e le malattie trasmesse da zecche destano un maggior interesse.

La malaria è una malattia, diffusa nei Paesi tropicali e subtropicali, causata da protozoi appartenenti al genere Plasmodium trasmesso dalla femmina di zanzara del genere Anopheles. L'Organizzazione Mondiale della Sanità (OMS) stima più di 200 milioni di casi/anno soprattutto nelle regioni africane in cui i bambini al di sotto di 5 anni rappresentano la categoria più a rischio per la forma severa nonché quella in cui si contano il maggior numero di decessi. La malaria è anche una malattia legata ai viaggi, pertanto di importazione nel nostro Paese.

La leishmaniosi, causata da protozoi appartenenti al genere *Leishmania*, definita dall'OMS malattia negletta tropicale, data la maggiore incidenza nelle aree tropicali e subtropicali, è diffusa anche in aree geografiche a clima temperato.

Sono più di 80 le specie di flebotomi permissive in grado di trasmettere il parassita all'uomo e agli animali (i.e., cani, roditori), rappresentando quest'ultimi serbatoi importanti per la circolazione del parassita.

La leishmaniosi si manifesta principalmente nei bambini e nei soggetti immunocompromessi in diverse forme cliniche quali viscerale, mucocutanea e cutanea in diverse Paesi del mondo.

Una minaccia emergente per la salute umana è inoltre rappresentata dalle malattie trasmesse da zecche, in particolare per le persone che conducono attività ricreative e/o lavorative all'aperto in aree boschive e erbose esposte alla puntura di zecca.

Le zecche sono diffuse in tutto il mondo, se ne conoscono circa 900 specie, divise principalmente in zecche dure (Famiglia Ixodidae) e zecche molli (Famiglia Argasidae).

Questi acari sono in grado di trasmettere all'uomo numerosi agenti patogeni quali *Rickettsia* spp., *Borrelia burgdorferi* complex, *Coxiella burnetii*, CCHFV (virus della febbre emorragica di Crimea-Congo) e TBEV (virus dell'encefalite da zecche).

Alcuni di questi patogeni, possono causare malattie con decorso acuto autolimitante o spesso cronico come la malattia di Lyme (*Borrelia burgdorferi* complex) e la febbre Q (*Coxiella burnetii*) con segni clinici anche gravi, come rispettivamente artrite o alterazioni neurologiche ed endocardite.

Il webinar intende fornire informazioni sull'epidemiologia, sulla diagnosi e sulla prevenzione delle su citate malattie infettive e sulla biologia dei vettori responsabile della trasmissione dei rispettivi patogeni.